

EN RÉSUMÉ

VERS QUELS MÉTIERS ?

- Conseiller vente
- Vendeur
- Chef de rayon
- Adjoint au manager de rayon
- Employé libre-service

PRÉ-REQUIS, DÉLAI D'ACCÈS

- Être issu d'une 3^{ème} (générale, technologique, d'orientation...) ou d'un CAP, CAPA....
- Admission après étude du dossier scolaire et entretien de motivation, réponse sous 20 jours ouvrables.
- Détails des modalités d'accès

EXAMEN

Diplôme d'Etat (délivré par le Ministère de l'Agriculture) de niveau 4 obtenu à partir :

- d'un contrôle continu en cours de formation de 5 épreuves finales
- Possibilité de modularisation par blocs de compétences
- RNCP : N° 13939 - Certif info : N° 70310

UN TREMPLIN POUR...

- La vie active
- BTS NDRC
- BTS NGO
- BTS Tourisme

QUELQUES CHIFFRES (1) (3)

- 90 % de réussite à l'examen session juin 2022 (19 reçus sur 21 présentés)
- 94 % de persévérance (2) en formation sur l'année scolaire
- 6 mois après la formation :
 - 47 % en poursuite de formation
 - 53 % sur le marché de l'emploi dont :
 - 100 % en emploi

TARIFS (1)

- Formation gratuite sauf pour les adultes, mais dans ce cas possibilité de prise en charge des frais de formation par l'OPCO, Pôle emploi et/ou l'entreprise. Pour plus de détails nous consulter.
- Frais liés à la vie résidentielle (hébergement, restauration...) nous consulter.

ACCESSIBILITÉ HANDICAP



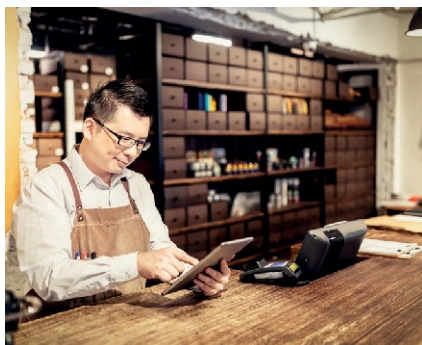
Bâtiments aux normes d'accessibilités aux personnes à mobilité réduite.

Accessibilité à la formation : nous consulter pour étudier avec notre référent handicap, Christophe GRELARD, la faisabilité selon le handicap

(1) Détails et mise à jour sur le site internet de la MFR

(2) Pourcentage des jeunes et/ou des adultes ayant réalisé la totalité de l'année scolaire

(3) Les chiffres concernent la dernière année scolaire



SITE DE FORMATION

MFR LES SABLES D'OLONNE

02 51 23 67 80

mfr.pays-des-olonne@mfr.asso.fr

www.mfr-sables-olonne.com

BAC PRO TECHNICIEN CONSEIL VENTE EN ALIMENTATION

ORGANISATION PÉDAGOGIQUE

sur 3 ans



DURÉE

- Rentrée en septembre
- Entrée permanente possible tout au long de l'année, nous consulter

De septembre à juin

- 51 semaines en centre de formation
- 57 semaines en entreprise



RYTHME D'ALTERNANCE

- 1 à 2 semaines à la MFR
- 1 à 2 semaines en entreprise



STATUTS

- Scolaire Ministère Agriculture
- Apprentissage jusqu'à 30 ans (Prise en charge par les OPCO d'une partie des frais d'hébergement et de restauration)
- Contrat de professionnalisation
- Autres (ex : formation pour adultes...)

LA FORMATION EN ENTREPRISE

TYPE D'ENTREPRISE D'ACCUEIL

- Épicerie, supérette, grande surface alimentaire (GSA), magasin biologique, magasin de coopérative, grande surface spécialisée (GSS), commerçant des marchés couverts, boutique, commerces spécialisés (boulangerie, crèmerie, poissonnerie, charcuterie...)

ACTIVITÉS RÉALISABLES PAR LE JEUNE EN ENTREPRISE

- Accueillir et informer le client lors de la vente
- Réaliser une animation, une dégustation
- Réaliser une enquête de satisfaction
- Préparer une commande
- Maintenir l'état sanitaire des aliments
- Rendre le rayon attractif
- Réceptionner l'approvisionnement

LA FORMATION EN MFR

Etablissement privé, associatif, en contrat avec l'Etat

OBJECTIFS ET CONTENUS DE LA FORMATION

COMPÉTENCES PROFESSIONNELLES :

- Préparer, effectuer et contrôler la vente des produits du rayon ou de l'espace de vente
- Conseiller le client sur les produits
- Gérer le rayon ou l'espace vente
- Participer à la gestion du travail d'une équipe d'employés
- S'intégrer dans une organisation

ENSEIGNEMENT PROFESSIONNEL :

- Étude opérationnelle du point de vente
- Expertise, conseil en produits alimentaires
- Conduite de la vente
- Optimisation du fonctionnement du rayon
- Qualité et sécurité alimentaire
- Animation commerciale
- MAP : Tourisme et territoire

MOBILITE INTERNATIONALE :

- Séjour à l'étranger en classe de Terminale

ENSEIGNEMENT GENERAL :

- Français, monde contemporain, mathématiques, éducation socio-culturelle, sport, anglais, espagnol, sciences physiques, informatique

MODALITES PEDAGOGIQUES (1)

Déclaration d'activité enregistrée sous le n°52850075285 auprès de la préfecture de la région des Pays de la Loire. Cet enregistrement ne vaut pas agrément

Numéro siret : 786 427 989 00011