

## EN RÉSUMÉ

### VERS QUELS MÉTIERS ?

- Menuisier fabricant en agencement – installateur en agencement dans le domaine du nautisme

### PRÉ-REQUIS, DÉLAI D'ACCÈS

- Adultes inscrits au Pôle Emploi (sous divers statuts).
- Avoir validé son projet professionnel auprès d'un prescripteur (Pôle Emploi, Mission Locale, Cap Emploi, APEC, OPACIF...)
- Age minimum : 16 ans
- Maîtriser les savoirs de base (lire, écrire, compter)
- Avoir un état de santé compatible avec les métiers visés par l'action de formation
- Admission après étude du dossier scolaire et entretien de motivation, réponse sous 20 jours ouvrables.
- Détail des modalités d'accès <sup>(1)</sup>

### EXAMEN

L'évaluation des compétences du candidat en :

- contrôle continu, en centre de formation : Possibilité de modularisation par blocs de compétences
- contrôle continu en entreprise par le tuteur
- examen final par le jury

Les sessions d'examen sont organisées par des centres agréés pour une durée déterminée par la direction régionale de l'économie, de l'emploi, du travail et des solidarités (DREETS-DEETS) compétente.

- RNCP : N°27124
- Certif info : N°90685

### POURSUITES D'ÉTUDES

- Formations dans la filière bâtiment

### QUELQUES CHIFFRES <sup>(1)</sup>

La formation a débuté en septembre 2022, nous ne pouvons pas fournir de chiffres pour le moment.

### TARIFS <sup>(1)</sup>

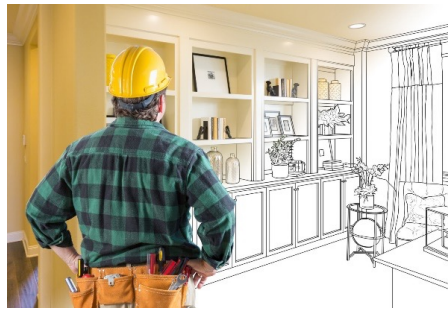
- Formation gratuite sauf pour les adultes, mais dans ce cas possibilité de prise en charge des frais de formation par l'OPCO, Pôle emploi et/ou l'entreprise. Pour plus de détails nous consulter.
- Frais liés à la vie résidentielle (hébergement, restauration...) nous consulter.

### ACCESSIBILITÉ HANDICAP



Bâtiments aux normes d'accessibilités aux personnes à mobilité réduite.

Accessibilité à la formation : nous consulter pour étudier avec notre référente handicap, Delphine MARCHAND, la faisabilité selon le handicap



### SITE DE FORMATION

MFR ST GILLES CROIX DE VIE  
La Bouchère  
51 route de la Roche Sur Yon  
85800 ST GILLES CROIX DE VIE  
02 51 55 52 12  
mfr.st-gilles@mfr.asso.fr  
www.cfa-mfr-stgillescroixdevie.fr  
Numéro siret : 786 461 848 00016

## TITRE PROFESSIONNEL MENUISIER AGENCEUR (OPTION NAUTISME)

sur  
10  
mois

### ORGANISATION PÉDAGOGIQUE



#### DURÉE

- Entrée permanente possible tout au long de l'année, nous consulter
- 20 semaines en centre de formation
- 15 semaines en entreprise



#### RYTHME D'ALTERNANCE

- 4 semaines à la MFR
- 3 semaines en entreprise



#### STATUTS

- Scolaire Ministère Agriculture
- Apprentissage jusqu'à 30 ans (Prise en charge par les OPCO d'une partie des frais d'hébergement et de restauration)
- Contrat de professionnalisation
- Formation pour adultes VISA METIERS financée par la Région

### LA FORMATION EN ENTREPRISE

#### TYPE D'ENTREPRISE D'ACCUEIL

- Constructeur de bateaux

#### ACTIVITÉS RÉALISABLES PAR L'APPRENANT EN ENTREPRISE

- Fabriquer des éléments bois et/ou dérivés pour l'agencement intérieur
- Installer des éléments d'agencement sur chantier
- Vérifier et rendre compte des activités réalisées
- Installer et régler des outils de coupes et accessoires sur des machines d'atelier
- Installer et raccorder des équipements sanitaires, électriques et électroménagers

### LA FORMATION EN MFR

Etablissement privé, associatif, en contrat avec l'Etat

#### OBJECTIFS ET CONTENUS DE LA FORMATION

#### COMPÉTENCES PROFESSIONNELLES :

- Certificat de compétences professionnelles (CCP)
- 01 – Réaliser un aménagement d'espace  
Certificat de compétences professionnelles (CCP)
- 02 – Installer et équiper un aménagement d'espace
- Certificat de compétences professionnelles (CCP)
- 03 – Fabriquer et installer un agencement d'espace

#### ENSEIGNEMENT PROFESSIONNEL :

- Conception de projets (croquis, cahier des charges...)
- Modélisation (3D)
- Élaboration de documents techniques (plans numériques 2D, processus de fabrication, documents de production, demande de prix, bon de commande...)
- Installer, régler des outils de coupes et accessoires sur des machines dédiées
- Fabriquer des éléments de forme sur mesure
- Préparer des supports bois et/ou matériaux dérivés en vue de leur finition
- Installer des éléments d'agencement, d'équipements électriques et sanitaires
- Habilitations électriques niveau BS
- Interventions BT élémentaires pour la pose et le raccordement des circuits terminaux d'une cuisine

#### ENSEIGNEMENT GENERAL :

- Rédaction d'un dossier sur un projet d'agencement (version numérique)

#### MODALITÉS PÉDAGOGIQUES <sup>(1)</sup>

(1) Détails et mise à jour sur le site internet de la MFR ou par téléphone

(2) Pourcentage des jeunes et/ou des adultes ayant réalisé la totalité de l'année scolaire

(3) Les chiffres concernent la dernière année scolaire

# FORMATION RÉGION VISA MÉTIERS 2020-2024



## PROGRAMME VISA MÉTIERS

Numéro de l'action : lot n°10 - métiers de niveaux 3 et 4 du bâtiment et de la transition énergétique financé par la Région des Pays de la Loire et l'Europe.

**Formation Titre Menuisier agencier, option nautique :**  
05/09/2022 au 14/06/2023.

## RÉUNIONS D'INFORMATION À LA MFR ST GILLES CROIX DE VIE

**1ère réunion d'information collective :** 28 juin 2022 à 9h00  
**2ème réunion d'information collective :** 12 juillet 2022 à 14h00  
(présentation de la formation, test de recrutement, entretien individuel)

**Prise de RDV, information individuelle en fonction des demandes. S'adresser au 02 51 55 52 12.**

## MODALITÉS PRATIQUES D'INSCRIPTION DE LA FORMATION

- **Fiche de liaison complétée :** par le conseiller Pôle emploi, ML, Cap emploi, APEC, OPACIF qui s'assure de la cohérence entre le projet de formation et le projet professionnel du candidat.  
Modalités spécifiques d'inscription à la réunion d'information (CV, inscription demandeur d'emploi).
- **Liste des documents à apporter :** pièce d'identité, CV, relevé d'identité bancaire(\*), photocopie de diplôme(s), curriculum Vitae, photocopie situation Pôle Emploi, le dernier certificat de travail (\*), le titre de séjour pour les personnes de nationalité étrangère, les bulletins de salaire afin de justifier 910 heures de travail (\*), copie de votre attestation d'assurance maladie.
- **Nature des tests de sélection :** présentation des formations VISA MÉTIERS, test de compétences, entretien individuel.

(\* ) en cas de rémunération auprès de la Région des Pays de la Loire

## RÉFÉRENTS

### RÉFÉRENT TERRITORIAL RÉGION :

Mme Florence MORICE  
[florence.morice@paysdelaloire.fr](mailto:florence.morice@paysdelaloire.fr)  
Tel : 02 28 20 59 10

### MISSION LOCALE VENDÉE ATLANTIQUE :

Mme Véronique CANTIN  
Tel : 02 51 23 16 87

### PÔLE EMPLOI :

Mme Christine SENECHAL  
[christine.senechal@pole-emploi.fr](mailto:christine.senechal@pole-emploi.fr)

### CAP EMPLOI :

Mme Christelle GAUTIER  
[c.gautier@capemploi85.fr](mailto:c.gautier@capemploi85.fr)  
Tel : 02 51 37 65 18

### MFR SAINT GILLES CROIX DE VIE :

Mme Martine MÉCHIN  
[martine.mechin@mfr.asso.fr](mailto:martine.mechin@mfr.asso.fr)  
Tel : 02 51 55 52 12



CE PROJET EST COFINANCÉ PAR  
LE FONDS EUROPÉEN DE DÉVELOPPEMENT RÉGIONAL

