

## EN RÉSUMÉ

### VERS QUELS MÉTIERS ?

- Producteur fermier
- Responsable d'une exploitation à vocation fermière, salarié agricole spécialisé, salarié des services de remplacement
- Technicien des produits fermiers dans une OPA ou une association de producteurs
- Technico-commercial

### PRÉ-REQUIS, DÉLAI D'ACCÈS

- Être titulaire d'un des diplômes suivants: BTSa ACSE-PA, BTA Production « Technicien généraliste » ou « Conduite de l'exploitation de polyculture élevage », BAC PRO CGEA « PA », BPREA, autres diplômes en lien avec la formation (à étudier), sur dérogation suivant situation
- Admission après étude du dossier scolaire et entretien de motivation, réponse sous 20 jours ouvrables
- Détails des modalités d'accès <sup>(1)</sup>

### EXAMEN

- Diplôme d'État (délivré par le Ministère de l'Agriculture) de niveau 4
- Certificat de spécialisation par unités capitalisables (UC) tout au long de la formation. La validation de 3 UC permet la certification.
- Possibilité de modularisation par blocs de compétences
- RNCP : N°29267 - Certif info : N°94449

### POURSUITES D'ÉTUDES

- BTSa : Analyse, Conduite et Stratégie des Entreprises Agricoles, Productions Animales, Productions Végétales, Génie des Équipements Agricoles, Gestion et Protection de la Nature...
- Certificats de spécialisation, Certificat de Qualification Professionnelle

### QUELQUES CHIFFRES <sup>(1)</sup>

- 79 % de réussite à l'examen session de juin 2022 (15 reçus sur 19 présentés)
- 100% : taux de persévérance en formation par an <sup>(2)</sup>
- A 6 mois après la formation :  
12 % en poursuite de formation  
100 % sur le marché de l'emploi dont :  
- 100 % en emploi

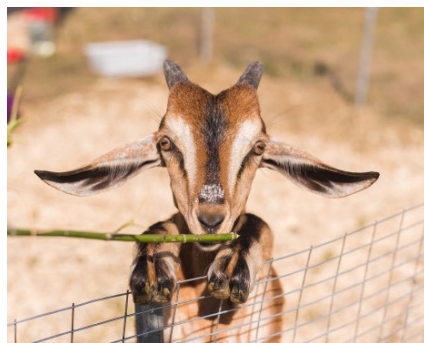
### TARIFS <sup>(1)</sup>

- Formation gratuite sauf pour les adultes, mais dans ce cas possibilité de prise en charge des frais de formation par la Région des Pays de la Loire (Visa Métiers), l'OPCO, Pôle emploi et/ou l'entreprise. Pour plus de détails nous consulter.
- Frais liés à la vie résidentielle (hébergement, restauration...) nous consulter.

### ACCESSIBILITÉ HANDICAP



Bâtiments aux normes d'accessibilité aux personnes à mobilité réduite.  
Accessibilité à la formation : nous consulter pour étudier avec notre référent handicap la faisabilité selon le handicap



## CS CAPRIN

sur  
1 an

### ORGANISATION PÉDAGOGIQUE



#### DURÉE

- Rentrée en septembre
- Entrée permanente possible tout au long de l'année, nous consulter
- 12 semaines en centre de formation
- 35 semaines en entreprise



#### RYTHME D'ALTERNANCE

- 1 semaine à la MFR
- 2 à 3 semaines en entreprise



#### STATUTS

- Scolaire Ministère Agriculture
- Apprentissage jusqu'à 30 ans (Prise en charge par les OPCO d'une partie des frais d'hébergement et de restauration)
- Contrat de professionnalisation
- Formation pour adultes VISA METIERS financée par la Région

### LA FORMATION EN ENTREPRISE

#### TYPE D'ENTREPRISE D'ACCUEIL

- Ferme expérimentale caprine

#### ACTIVITÉS RÉALISABLES PAR LE JEUNE EN ENTREPRISE

- Alimentation du troupeau, conduite du système fourrager.
- Conduite de la reproduction.
- Gestion de l'élevage des chevrettes et amélioration génétique du troupeau.
- Gestion de la production laitière et qualité du lait.
- Maîtriser l'état sanitaire du troupeau.
- Les différents types de bâtiments, matériels et équipements.
- La réglementation.
- L'organisation du travail, démarches à l'installation
- Les enregistrements et documents nécessaires au pilotage de l'atelier.
- Le diagnostic technico-économique

#### SITE DE FORMATION

MFR IRÉO LES HERBIERS  
02 51 91 09 72  
ireo.les-herbiers@mfr.asso.fr  
www.formations-herbiers.fr

N°Siret : 302 565 163 00011

### LA FORMATION EN MFR

Etablissement privé, associatif, en contrat avec l'Etat

#### OBJECTIFS ET CONTENUS DE LA FORMATION

#### COMPÉTENCES PROFESSIONNELLES :

- Raisonner et conduire un atelier de production
- Concevoir un atelier de transformation
- Mettre en œuvre les techniques de transformation dans le respect des normes d'hygiène et de sécurité
- Élaborer une étude de marché
- Mettre en place une politique commerciale
- Mettre en œuvre des techniques de vente
- Assurer la gestion sociale, économique et financier de l'entreprise

#### ENSEIGNEMENT PROFESSIONNEL :

- Organiser un système de production caprine
- Mettre en œuvre les techniques de production caprine dans le respect de la sécurité alimentaire et du travail, de l'environnement et du bien-être animal
- Analyser les résultats technico-économiques de la production caprine
- Mettre en œuvre les techniques de transformation et de commercialisation des productions caprines dans le respect de l'hygiène, de l'environnement, de la sécurité alimentaire et du travail

#### MODALITÉS PÉDAGOGIQUES <sup>(1)</sup>

# MFR

CULTIVONS LES RÉUSSITES

(1) Détails et mise à jour le site internet de la MFR ou par téléphone

(2) Pourcentage des jeunes et/ou des adultes ayant réalisé la totalité de l'année scolaire

(3) Les chiffres concernent la dernière année scolaire

Déclaration d'activité enregistrée sous le n°52850044785 auprès de la préfecture de la région des Pays de la Loire. Cet enregistrement ne vaut pas agrément de l'état – APE 8532Z