

VERS QUELS MÉTIERS ?

- Stratifieur
- Drapeur
- Stratifieur drapeur
- Stratifieur en matériaux composites
- Mouleur stratifieur
- Mouleur en stratifiés
- Stratifieur – usineur – finisseur
- Finisseur de pièces composites
- Gelcoateur

PRÉ-REQUIS, DÉLAI D'ACCÈS

- Adultes inscrits au Pôle Emploi (sous divers statuts).
- Avoir validé son projet professionnel auprès d'un prescripteur (Pôle Emploi, Mission Locale, Cap Emploi, APEC, OPACIF...)
- Age minimum : 16 ans
- Maîtriser les savoirs de base (lire, écrire, compter)
- Avoir un état de santé compatible avec les métiers visés par l'action de formation
- Admission après étude du dossier scolaire et entretien de motivation, réponse sous 20 jours ouvrables.
- Détail des modalités d'accès ⁽¹⁾

EXAMEN

- L'évaluation des compétences du candidat en :
- contrôle continu, en centre de formation : Possibilité de modularisation par blocs de compétences
 - contrôle continu en entreprise par le tuteur
 - examen final par le jury

Les sessions d'examen sont organisées par des centres agréés pour une durée déterminée par la direction régionale de l'économie, de l'emploi, du travail et des solidarités (DREETS-DDETS) compétente.

- RNCP : N°35229 - Certif info : N°110503

POURSUITES D'ÉTUDES

- Poursuivre sa formation vers un BAC PRO Plastiques et composites

QUELQUES CHIFFRES ⁽¹⁾

La formation débutera en septembre 2023, nous ne pouvons pas fournir de chiffres pour le moment.

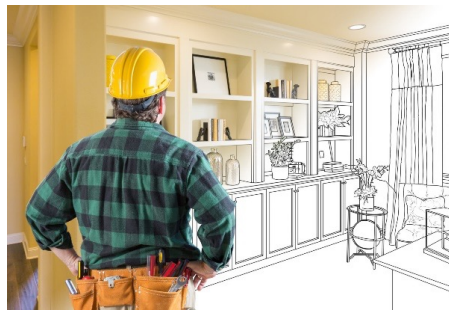
TARIFS ⁽¹⁾

- Formation gratuite sauf pour les adultes, mais dans ce cas possibilité de prise en charge des frais de formation par l'OPCO, Pôle emploi et/ou l'entreprise. Pour plus de détails nous consulter.
- Frais liés à la vie résidentielle (hébergement, restauration...) nous consulter.

ACCESSIBILITÉ HANDICAP



Bâtiments aux normes d'accessibilités aux personnes à mobilité réduite.
Accessibilité à la formation : nous consulter pour étudier avec notre référente handicap, Delphine MARCHAND, la faisabilité selon le handicap



SITE DE FORMATION

MFR ST GILLES CROIX DE VIE
La Bouchère
51 route de la Roche Sur Yon
85800 ST GILLES CROIX DE VIE
02 51 55 52 12
mfr.st-gilles@mfr.asso.fr
www.cfa-mfr-stgillescroixdevie.fr
Numéro siret : 786 461 848 00016

TITRE PROFESSIONNEL STRATIFIEUR MULTIPROCÉDÉS EN MATÉRIAUX COMPOSITES

sur
9
mois

ORGANISATION PÉDAGOGIQUE



DURÉE

- Entrée permanente possible tout au long de l'année, nous consulter
- 20 semaines en centre de formation
- 15 semaines en entreprise



RYTHME D'ALTERNANCE

- 4 semaines à la MFR
- 3 semaines en entreprise



STATUTS

- Scolaire Ministère Agriculture
- Apprentissage jusqu'à 30 ans (Prise en charge par les OPCO d'une partie des frais d'hébergement et de restauration)
- Contrat de professionnalisation
- Formation pour adultes VISA MÉTIERS financée par la Région

LA FORMATION EN ENTREPRISE

TYPE D'ENTREPRISE D'ACCUEIL

- Entreprises de fabrication de pièces Composites pour l'industrie, la construction nautique, l'automobile et le ferroviaire

ACTIVITÉS RÉALISABLES PAR L'APPRENTI / LE STAGIAIRE EN ENTREPRISE

- Il prépare les matières, moules et équipements de fabrication, puis applique des renforts en fibre de verre et de la résine thermodurcissable, généralement du polyester. L'imprégnation de résine se réalise manuellement en moule ouvert, ou par transfert de celle-ci à l'aide de pompes, dans un moule fermé mis en dépression.
- Après démoulage, il parachève les pièces par des opérations de détournement, de découpe et parfois d'assemblage ou de renforcement local.
- Enfin, il réalise la finition de surface pour obtenir l'aspect spécifié.
- Le travail se déroule en atelier, le plus souvent debout. L'importance des pièces à fabriquer et les contraintes techniques des matériaux utilisés, en particulier les conditions d'application et les temps de durcissement de la résine, nécessitent souvent un travail en équipe de 2 ou 3 personnes.
- Le stratifieur est en contact permanent avec des produits allergisants comme la fibre de verre, les résines polyester, les peroxydes, l'acétone. En fonction des situations de travail, il porte des équipements de protection individuelle du type gants, lunettes et masque, et respecte des procédures de mise en oeuvre de matériels, de manipulation de produits et d'évacuation de déchets.
- Il assure la propreté permanente de son poste de travail et le nettoyage des outils utilisés.

MODALITÉS PÉDAGOGIQUES ⁽¹⁾

Déclaration d'activité enregistrée sous le n°5285 0055985 auprès de la préfecture de la région des Pays de la Loire. Cet enregistrement ne vaut pas agrément de l'état.

LA FORMATION EN MFR

Établissement privé, associatif, en contrat avec l'Etat

OBJECTIFS ET CONTENUS DE LA FORMATION

COMPÉTENCES PROFESSIONNELLES :

- Certificat de compétences professionnelles (CCP)
- 01 - Mouler au contact des pièces composites
- 02 - Draper des pièces composites fabriquées en infusion et injection
- 03 - Réaliser la finition de surface de pièces composites

ENSEIGNEMENT PROFESSIONNEL :

- Préparer les matières d'œuvre pour une production au contact de pièces en composite polyester/verre
- Réaliser la mise en service et l'arrêt d'une machine airless pour résine polyester
- Appliquer un gelcoat sur un moule, au pistolet à gravité et à l'airless
- Stratifier au contact une pièce en composite polyester/verre, monolithique ou sandwich
- Démouler une pièce composite et réparer le moule
- Détourner et réaliser des découpes à l'aide d'outillages portatifs, sur une pièce composite
- Assembler et renforcer localement des pièces composites par collage.
- Draper des pièces composites fabriquées en infusion et injection
- Réaliser l'habillage d'un moule et la mise sous vide pour la fabrication d'une pièce composite en infusion ou injection
- Réaliser les opérations de transfert de la résine dans un moule pour la fabrication d'une pièce composite en infusion ou injection.
- Réaliser, contrôler la finition de surface de pièces composites et déterminer et réaliser les éventuelles retouches à réaliser



(1) Détails et mise à jour sur le site internet de la MFR ou par téléphone

(2) Pourcentage des jeunes et/ou des adultes ayant réalisé la totalité de l'année scolaire

(3) Les chiffres concernent la dernière année scolaire

FORMATION RÉGION VISA MÉTIERS 2023-2026



PROGRAMME VISA MÉTIERS

Numéro de l'action : lot n°12 – inter-industries : autres sous-secteurs en Vendée financé par la Région des Pays de la Loire et l'Europe.

Formation Titre professionnel Stratifieur multiprocédés en matériaux composites:
02/10/2023 au 11/06/2024

RÉUNIONS D'INFORMATION À LA MFR ST GILLES CROIX DE VIE

1ère réunion d'information collective : 29 juin 2023 à 9h00
2ème réunion d'information collective : 12 juillet 2023 à 9h00
(présentation de la formation, test de recrutement, entretien individuel)

Prise de RDV, information individuelle en fonction des demandes.
S'adresser au 02 51 55 52 12.

MODALITÉS PRATIQUES D'INSCRIPTION DE LA FORMATION

- **Fiche de liaison complétée :** par le conseiller Pôle emploi, ML, Cap emploi, APEC, OPACIF qui s'assure de la cohérence entre le projet de formation et le projet professionnel du candidat.
Modalités spécifiques d'inscription à la réunion d'information (CV, inscription demandeur d'emploi).
- **Liste des documents à apporter :** pièce d'identité, CV, relevé d'identité bancaire^(*), photocopie de diplôme(s), curriculum Vitae, photocopie situation Pôle Emploi, le dernier certificat de travail^(*), le titre de séjour pour les personnes de nationalité étrangère, les bulletins de salaire afin de justifier 910 heures de travail^(*), copie de votre attestation d'assurance maladie.
- **Nature des tests de sélection :** présentation des formations VISA MÉTIERS, test de compétences, entretien individuel.

(*) en cas de rémunération auprès de la Région des Pays de la Loire

RÉFÉRENTS

RÉFÉRENT TERRITORIAL RÉGION :

Mme Valérie MONTET CARDET
valerie.montet-cardet@paysdelaloire.fr
Tel : 02 28 20 59 10

MISSION LOCALE VENDÉE ATLANTIQUE :

Mme Véronique CANTIN
Tel : 02 51 23 16 87

PÔLE EMPLOI :

www.pole-emploi.fr

CAP EMPLOI :

Mme Christelle GAUTIER
c.gautier@capemploi85.fr
Tel : 02 51 37 65 18

MFR SAINT GILLES CROIX DE VIE :

Mme Martine MÉCHIN
martine.mechin@mfr.asso.fr
Tel : 02 51 55 52 12

