

FORMATIONS PAR ALTERNANCE ET PAR APPRENTISSAGE EN MFR DE VENDÉE

pour les métiers de l'agriculture



Agriculture :
- élevage - culture
- méthanisation



Agroéquipement



Aquaculture
Métiers de la mer



Métiers
du cheval



Horticulture
Maraîchage Pépinière



LES MFR S'ENGAGENT DANS UN PROJET AGRICOLE D'ENVERGURE



Les Maisons Familiales Rurales d'aujourd'hui sont l'aboutissement d'une expérience originale conduite dans un village du Lot-et-Garonne dans le Sud-Ouest de la France en 1937. Cette année-là, **quelques agriculteurs inventent une formation adaptée pour compenser un système scolaire classique qui ne répond pas aux besoins de leurs enfants et de leur métier : l'alternance.** Ils développent également la notion de vie résidentielle riche et éducative. L'initiative est un succès et engendre rapidement de nombreuses demandes au niveau national. Aujourd'hui, le projet agricole des MFR de Vendée repose sur cette riche expérience et les valeurs de notre territoire.

1

FORMER SUR LES VALEURS D'UN RÉSEAU NATIONAL

La finalité d'une formation MFR en agriculture est de répondre aux besoins du territoire en formant des femmes et des hommes :

- professionnellement compétents et engagés,
- capables de s'adapter et autonomes dans leurs décisions,
- anticipant les enjeux autour de l'agriculture et de l'environnement,
- sachant communiquer positivement sur leur métier,
- intéressés par les innovations et ayant l'envie de se former tout au long de la vie,



- sachant collaborer dans un esprit d'entraide et de travail collectif,
- épanouis, heureux et sensibles au « bien vivre ensemble sur leur territoire ».

2

CONTRIBUER AU DÉVELOPPEMENT DES TERRITOIRES AGRICOLES VENDÉENS

Le projet des MFR pour l'agriculture est de contribuer au développement des agricultures et des territoires par le développement des compétences en :

- respectant et accompagnant le projet de chaque jeune ou adulte en formation,
- innovant et développant de nouvelles formations et en créant des passerelles entre elles,
- consolidant le travail en réseau, mutualisant les compétences des équipes et en gardant le maillage territorial,
- favorisant et développant le circuit court au sein de leur restauration collective.

3

ACCOMPAGNER CHACUN POUR SON AVENIR

Le projet d'éducation agricole des MFR pour les jeunes et adultes en formation consiste à :

- faire découvrir grâce à l'alternance tous les modèles agricoles pour élargir leurs horizons et laisser chacun faire ses choix,
- développer leur esprit d'ouverture par une diversité d'expériences, visites, intervenants, séjours d'études et stages à l'étranger,
- partager et échanger sur la diversité de leur projet et développer leur réseau,
- permettre de prendre en compte les éléments de leur environnement, du local aux dimensions européennes et mondiales,
- susciter l'engagement, le goût de l'effort et le dépassement de soi,
- appréhender les nouvelles technologies et sensibiliser aux évolutions,
- développer le sens des responsabilités par des projets collectifs,
- communiquer sur les bonnes pratiques agricoles (ex : environnement, bien-être animal...),
- accompagner vers un projet économiquement et personnellement viable.

1

L'alternance

L'alternance permet au jeune de découvrir le monde professionnel, d'acquieser des savoir-faire et savoir-être reconnus.

La pédagogie MFR fait le lien entre les deux lieux de formation que sont l'entreprise et la MFR. Elle permet des interactions entre les savoirs pratiques et les savoirs théoriques, que l'apprenant s'approprie. Grâce aux nombreuses mises en situations réelles, le jeune confirme efficacement son choix d'orientation et acquiert de véritables compétences professionnelles reconnues.

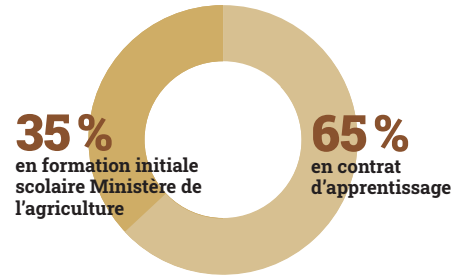
2

Le projet d'éducation MFR

Le projet d'éducation MFR vise à préparer à la prise de responsabilité, l'autonomie, l'engagement et la citoyenneté des jeunes et adultes en formation. Les activités pédagogiques et la vie résidentielle en internat permettent **au jeune d'être acteur dans un groupe, de prendre des responsabilités, de se former, de s'épanouir et de développer ses capacités à vivre en société** et à s'engager sur un territoire.

826

jeunes en formation agricole en 2022/2023



3

L'accompagnement MFR

L'accompagnement de chaque jeune et adulte en formation dans son projet de vie, par l'équipe éducative et le maître de stage/apprentissage, prend appui sur l'implication de la famille. Cet accompagnement vise à **créer un climat serein et constructif pour développer la confiance en soi et permettre l'épanouissement personnel et professionnel** de chacun.

4

La mobilité

La mobilité durant la formation, y compris à **l'international**, développe le sens des responsabilités et de l'autonomie. Elle se vit **en groupe ou en individuel, lors d'un séjour d'étude ou d'une expérience de stage**. Une mobilité qui offre l'occasion de bouger, de réfléchir, d'analyser, de mieux comprendre le monde pour y être acteur.

96,7%*

taux d'emploi à 6 mois pour les formations agricoles MFR. À 6 mois après leur formation, **19 jeunes** sont déjà installés.

98,9%*

taux d'emploi à 3 ans pour les formations agricoles MFR. A 3 ans après leur formation, **25 jeunes** sont installés et 2 pensent le faire prochainement.

5

L'implication de tous les acteurs de la formation

Les professionnels et les parents sont associés et impliqués dans la formation. Les professionnels co-construisent le contenu de la formation avec l'équipe pédagogique de la MFR. Les parents sont adhérents de droit à l'association familiale et participent aux décisions de la maison familiale.

Un réseau de **682 professionnels** (maîtres de stage et d'apprentissage) sont en partenariat avec les MFR de Vendée.

*Enquête insertion 2023 des jeunes sortis de formations MFR en 2022 et en 2019.

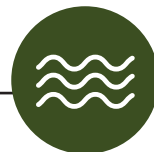
Différents secteurs représentés au sein de nos formations agricoles



Agriculture :
- élevage - culture
- méthanisation



Agroéquipement



Aquaculture
Métiers de la mer



Métiers
du cheval



Horticulture
Maraîchage Pépinière

Nos valeurs qui encouragent

L'écoute

La responsabilité
L'attention
La bienveillance
L'engagement
La famille

Le respect

L'équité
La tolérance
Le respect des biens
et des personnes
Le respect de la
différence

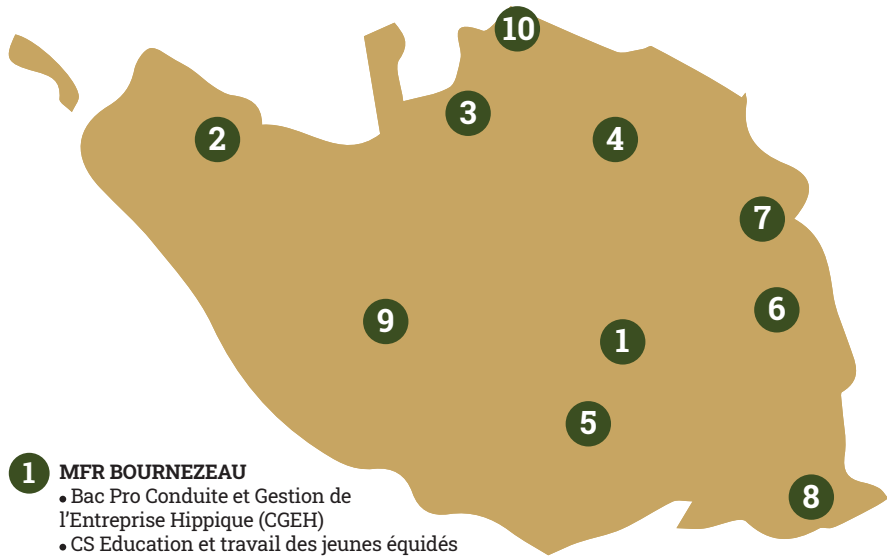
L'ouverture

L'ouverture au monde
L'ouverture aux autres
L'ouverture
aux territoires
La solidarité
La curiosité
Le partage

La réussite

L'épanouissement par
le travail,
par l'édification,
par l'insertion dans le
monde du travail,
dans la société

10 MFR AGRICOLES 34 FORMATIONS EN AGRICULTURE



1 MFR BOURNEZEAU

- Bac Pro Conduite et Gestion de l'Entreprise Hippique (CGEH)
 - CS Education et travail des jeunes équidés
 - Certification Professionnelle Animateur d'équitation
 - Certification Professionnelle Groom équin
 - BPJEPS Mentions activités équestres
 - DEJEPS Perfectionnement sportif mention sports équestres (Bac +2)
- 02 51 40 71 19

2 MFR CHALLANS

- CAP Mareyage
 - CAP Poissonnier Écailler
 - Bac Pro Cultures marines
 - Bac Pro Productions aquacoles
 - CQP Responsable d'exploitation conchylicole et de cultures marines
 - CQP Préparateur - vendeur produits de la mer
 - Capacité professionnelle de Pêche maritime à pied à titre professionnelle
 - Certificat de navigation en cultures marines
 - Stage agréé en cultures marines 280 heures
 - Stage d'agrément sanitaire en cultures marines
- 02 51 68 21 49

3 MFR L'HERBERGEMENT

- CAPa Métiers de l'agriculture Production animale

02 51 42 80 37

4 MFR IRÉO LES HERBIERS

- CS Conduite d'un élevage avicole et commercialisation de produits (*)
 - CS Conduite d'un élevage caprin et commercialisation de produits (*)
 - CS Agriculture
 - CS Responsable d'unité de méthanisation agricole
 - BTSa Productions animales (PA)
 - BTSa Analyse, Conduite et Stratégie de l'Entreprise agricole (ACSE)
 - Licence professionnelle Management des Organisations Agricoles (MOA) (**)
- 02 51 91 09 72

5 MFR MAREUIL-SUR-LAY

- CAPa Métiers de l'agriculture, option horticulture, spécialités productions florales et/ou maraîchères et/ou pépinières

02 51 30 50 64

6 MFR MOULLERON-EN-PAREDS

- Bac Pro Agroéquipement
- CS Tracteurs et machines agricoles (*)
- BTSa Génie des équipements agricoles

02 51 00 30 54

7 MFR POUZAUGES

- Bac Pro Conduite et Gestion de l'Entreprise agricole - Polyculture, Élevage (CGEA)

02 51 57 02 52

8 MFR SAINT-MARTIN-DE-FRAIGNEAU

- CAPa Métiers de l'agriculture - Production végétale
- Titre pro Technicien Entrepreneur en Agriculture (TEA)

02 51 53 06 31

9 MFR VENANSAULT

- Bac Pro Conduite et Gestion de l'Entreprise agricole - Polyculture, Élevage (CGEA)

- CS Conduite d'un élevage bovin lait

02 51 07 38 46

10 CFP DES MFR MESLAY-MONTAIGU VENDÉE

- Titre pro Technicien Entrepreneur en Agriculture (TEA)

02 51 48 84 84



efea
Centre de formation
en agriculture

B.E

GROUP ETABLIERES

IUT La Roche-sur-Yon
Nantes Université

(*) CERTAINES FORMATIONS SE FONT EN PARTENARIAT AVEC L'EFEA

(**) FORMATION PORTÉE PAR EN PARTENARIAT AVEC L'IUT DE LA ROCHE SUR YON ET LE LYCÉE DES ÉTABLIÈRES

MFR
CULTIVONS LES RÉUSSITES
— Vendée —

Fédération Départementale
des MFR de Vendée

119, Bd des États-Unis - BP 122
85004 LA ROCHE-SUR-YON Cedex

Tél. 02 51 44 37 80

mail : fd.85@mfr.asso.fr

formation-alternance-vendee.com



PARTENAIRES DE L'ALTERNANCE MFR

RÉGION
PAYS
DE LA LOIRE

VENDÉE
LE DÉPARTEMENT



L'AVENTURE
DU VIVANT

CRÉDIT
AGRICOLE

Crédit Mutuel

Groupama
CENTRE ATLANTIQUE
la vraie vie s'assure ici

Les MFR sont des établissements privés, associatifs, en contrat avec l'État.